

# 打造更具价值化的IPTV融合播控平台

UT斯达康（中国）有限公司



2015-03

## 安全

- 硬件安全
- 网络安全
- 应用安全
- 流程安全

## 好用

- 对内
  - 好操作
  - 好管理
  - 可定制
- 对外
  - 多CP/SP引入
  - 多种终端支持

## 赚钱

- 前向
  - 基础收视费
  - 单独产品包
  - 按次计费
  - 增值服务
- 后向
  - 广告
  - 搜索竞价排名
  - 游戏



## 支持的设备厂商



路由器、交换机、三层交换机、安全设备、语音设备、VPN、网管服务器、负载均衡、存储设备

## 支持的操作系统



## 支持所有主流应用

### J2EE应用服务器

Weblogic, WebSphere, SunOne, Oracle AS, Resion



### Lotus Domino

Lotus Domino



### URL & Ports & Ping

DNS, FTP, NTP

### Web Server

Apache, IIS, Tomcat, Jboss



### 邮件服务器

Microsoft Exchange, Domino Mail, 标准Mail



### 中间件

MQ, Tuxedo



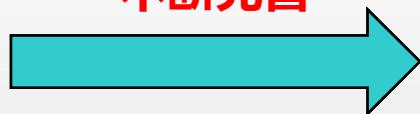
### 数据库

DB2, Oracle, Informix, SQL Server, Sybase, Mysql, Postgresql

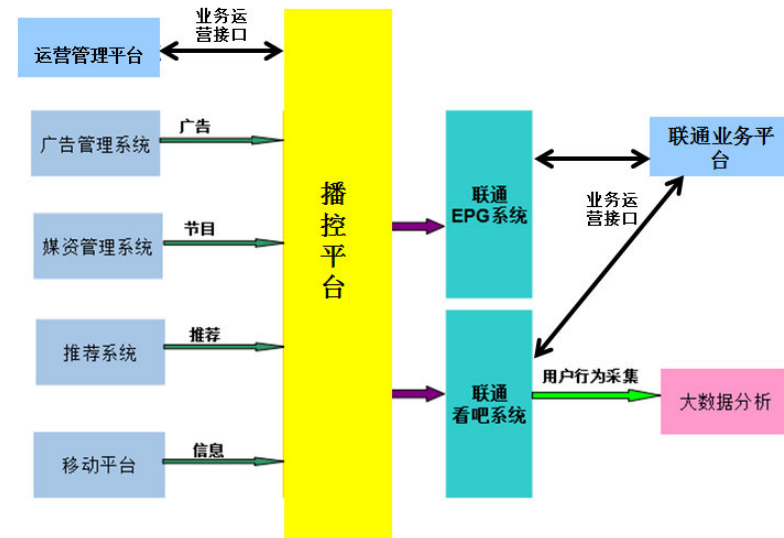
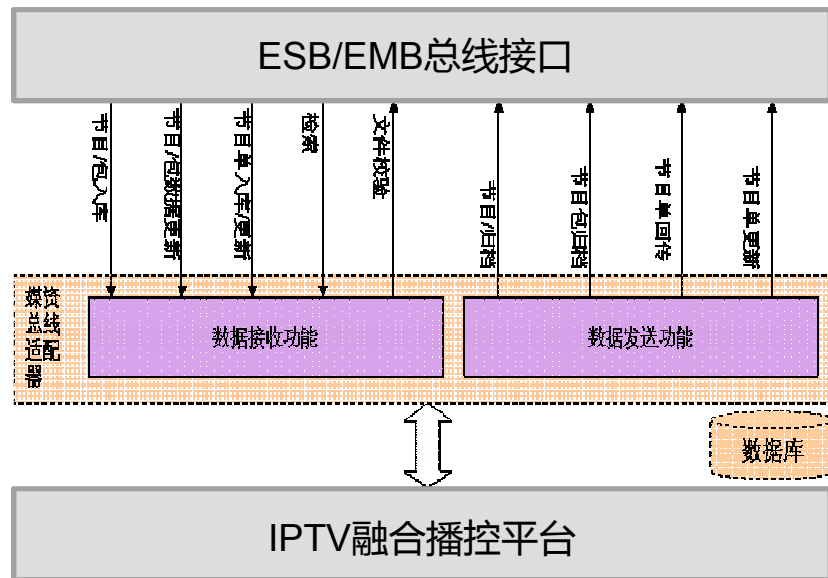
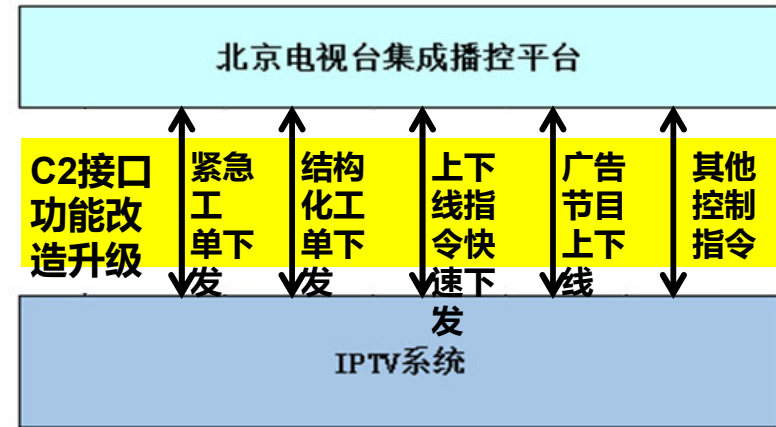
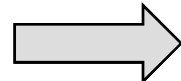
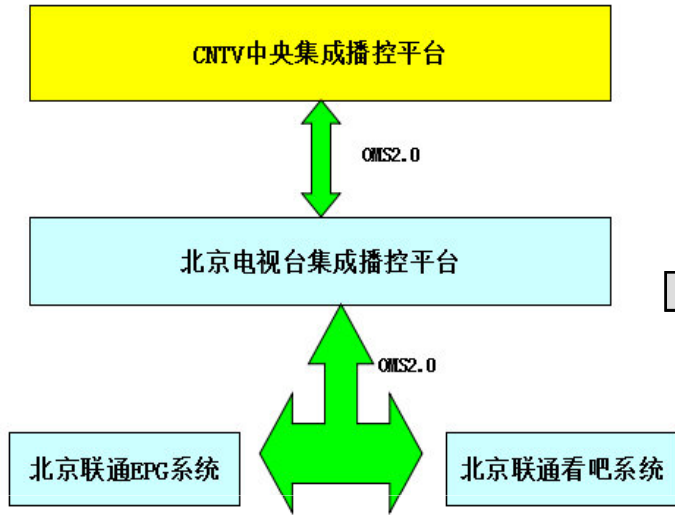


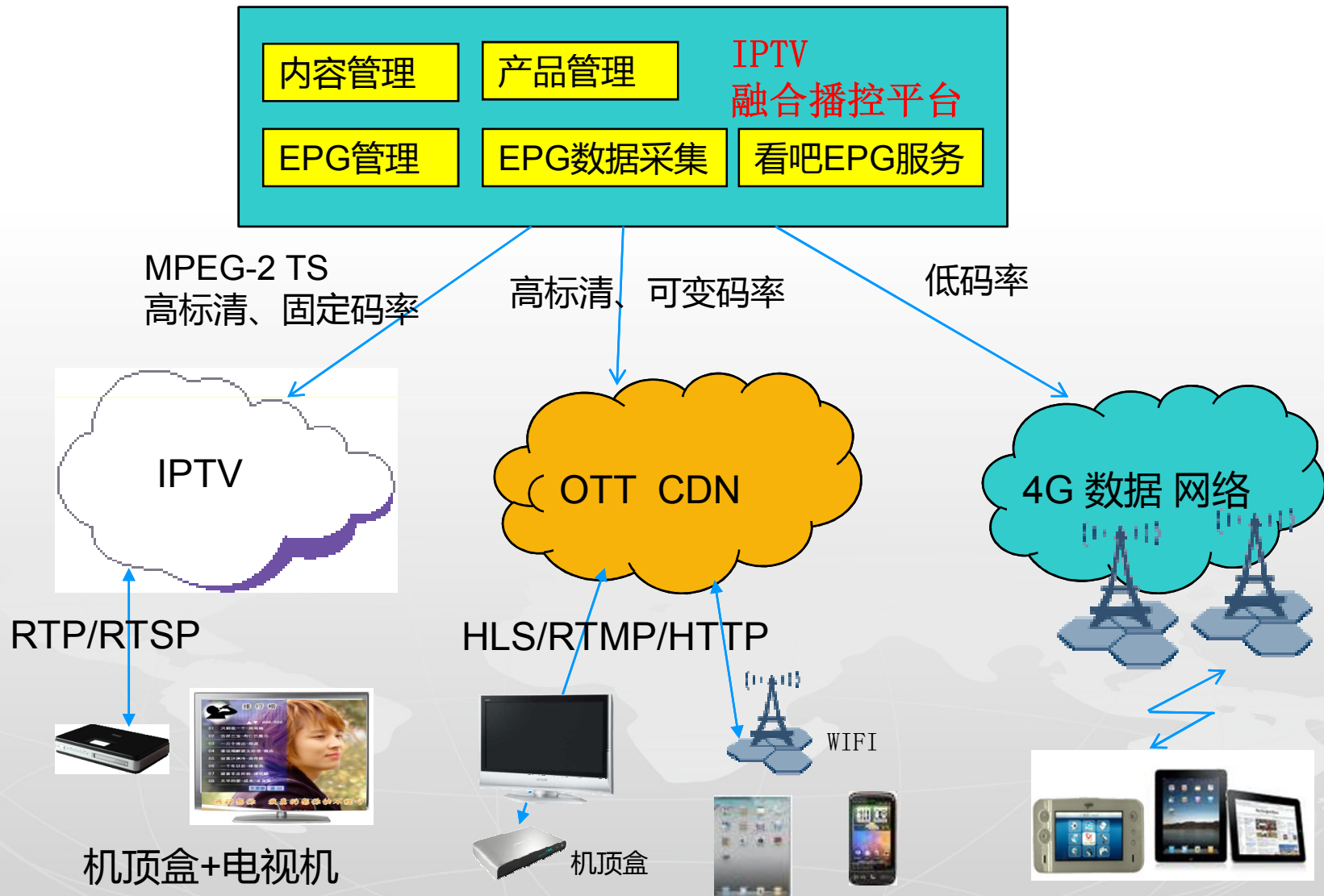
- 用户类型
- 合作对象
- 业务形态
- 接口
- 处理手段
- 业务发布
- 工作效率
- 版权管理
- 互动性

不断完善



- 多终端
- 多系统
- 视频+游戏等增值业务
- 接口扩充，逐渐向生产系统演进
- 主动灵活处理
- 业务发布可定义
- 共性的数据可批量自动处理
- DRM
- 增加与社交媒体互动







批量出库/回软

选择	名称	金额/编码	状态	出库标识	视频数量	图片数量	已出库/分装域
<input checked="" type="checkbox"/>	1122	0000001100000001000	审核已通过	未出库	1	0	

请选择预览：  最高  中  低  最低

请选择有效时间：  当前时间  当天20:00  当天22:00  当天24:00  次日2:00

是否加入基础库：  是  否

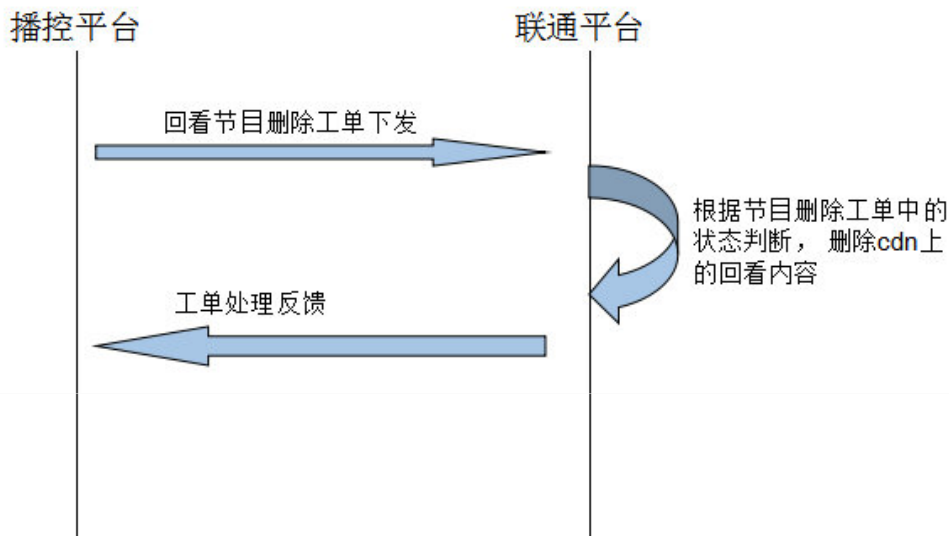
分装域列表

选择	分装域	描述	属性/规则	选择的分类	选择的内码包
<input type="checkbox"/>	香吧-OSS		直播		直播 直播包
<input type="checkbox"/>	VCSS	for VCSS Test	直播		直播 直播包
<input type="checkbox"/>	Yinda_test_two		直播		直播 直播包
<input type="checkbox"/>	27210		直播		直播 直播包
<input type="checkbox"/>	org_demo		直播		直播 直播包
<input type="checkbox"/>	HEFF_CD		直播		直播 直播包

## 出库时间可定义：

在节目出库操作时，可以灵活选择出库时间：

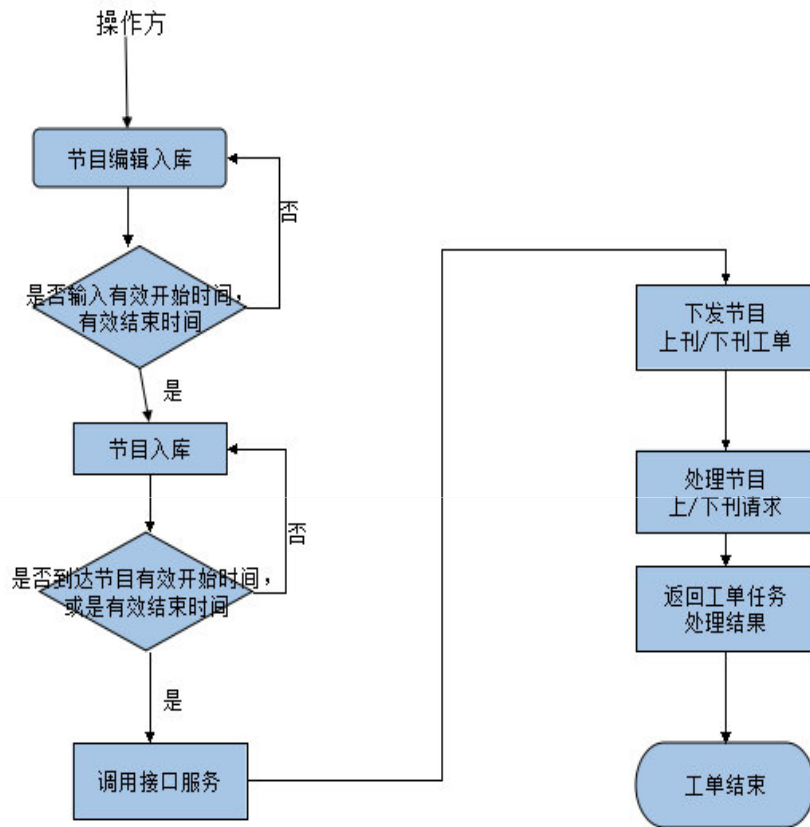
- 1) 下发网元根据预先设定的出库时间来定时发送；
- 2) 如果没有选择出库时间，出库工单会立刻进入排队下发队列，进行下发。



## TVOD节目删除机制

在内容下发规范中节目单的schedule的定义，在新增的内容控制分发接口中增加对schedule的特殊处理。由运营商平台配合处理，来完成系统实现。



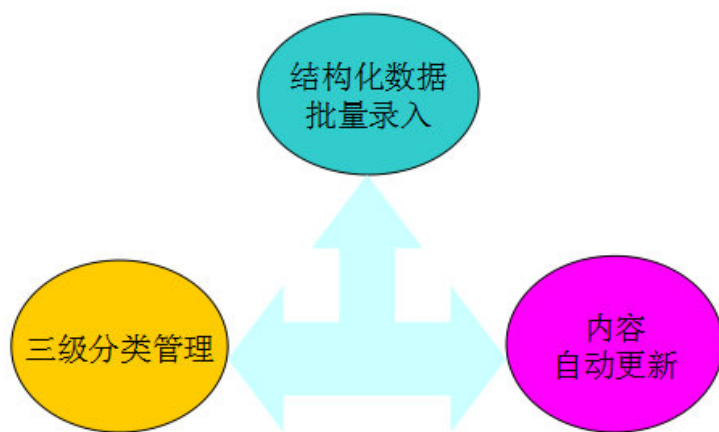


## 节目生命周期管理:

现有集成播控平台针对点播类型的节目已提供了基本的分类编排能力，实现了按节目类型归类。

但互联网所要求的节目多重属性及互相关联实现起来非常不便，节目生命周期也未完全落实。上下刊指令的快速下发实现能够提供互联网式节目编排能力，落实节目生命周期管理，并且提供节目呈现时间选项，系统根据呈现时间自动执行滚动及上下刊操作。

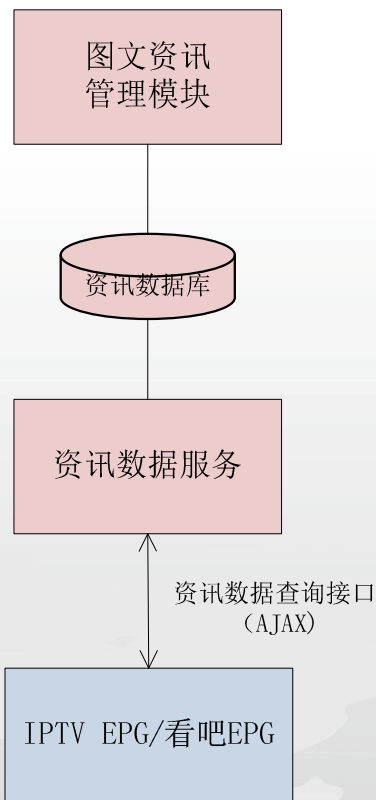
在新增加的内容控制分发接口中，确保信息及时处理；实时同步发布前端与运营商接收网关之间的数据库信息，确保点播节目及时下线；实现下发与呈现的分离，做到根据时间、节目分类等条件的可预定上、下刊。



## 结构化数据编排:

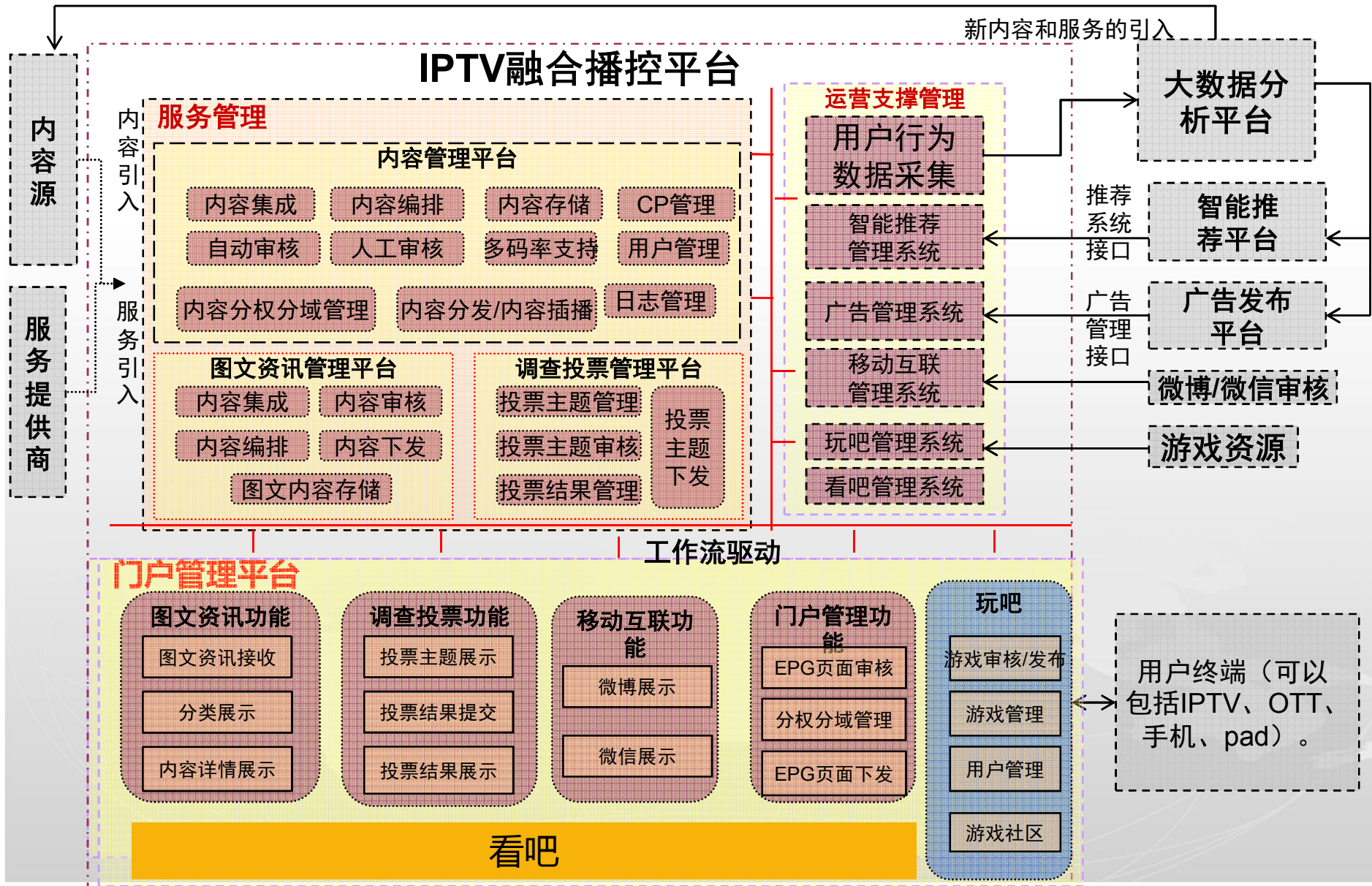
适用于海量但有规律的节目批量导入和更新，提高工作效率。

对于有固定格式节目分类的处理方式，使操作流程简化，提高节目编排效率；原有的其他节目分类处理方式依然不变。主要针对中小学教育类节目，实现类似课程表的展示，操作人员可以浏览本周、上周、下周的课程节目，并能方便的编辑节目分类。



## 图文资讯功能

- ✓在SMP管理界面增加图文资讯管理模块
- ✓增加资讯数据库，存放资讯数据
- ✓增加资讯数据服务，采用集群方式部署，为EPG提供资讯数据库查询接口
- ✓在看吧EPG中增加资讯展示UI，通过AJAX方式动态查询资讯数据并显示。





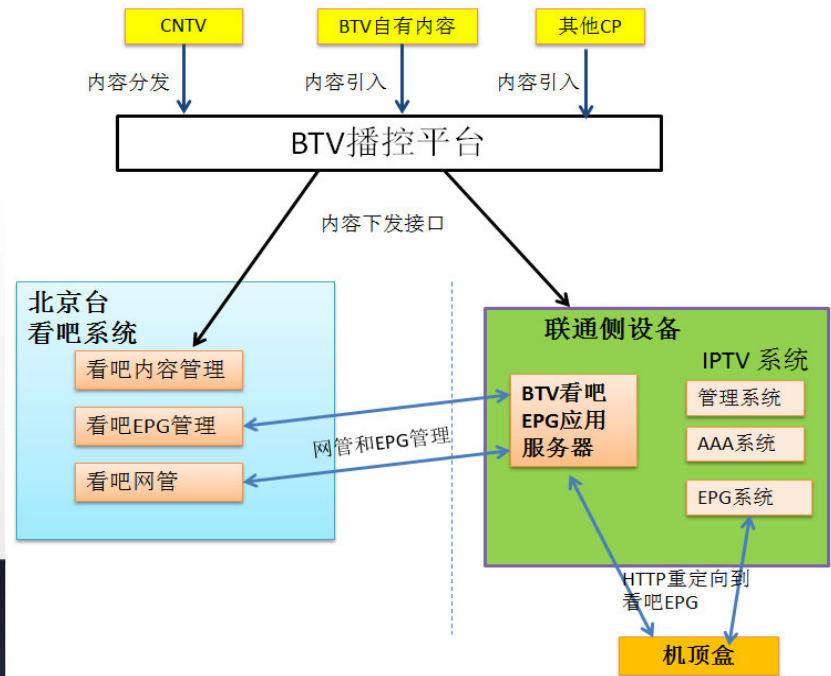
## IPTV融合播控平台

### workflow 驱动





用户在EPG首页上点击“看吧”，则进入“看吧”首页：





## 强强联手

### Big mergers

强强联合 共赢天下

Big mergers, Win-win world

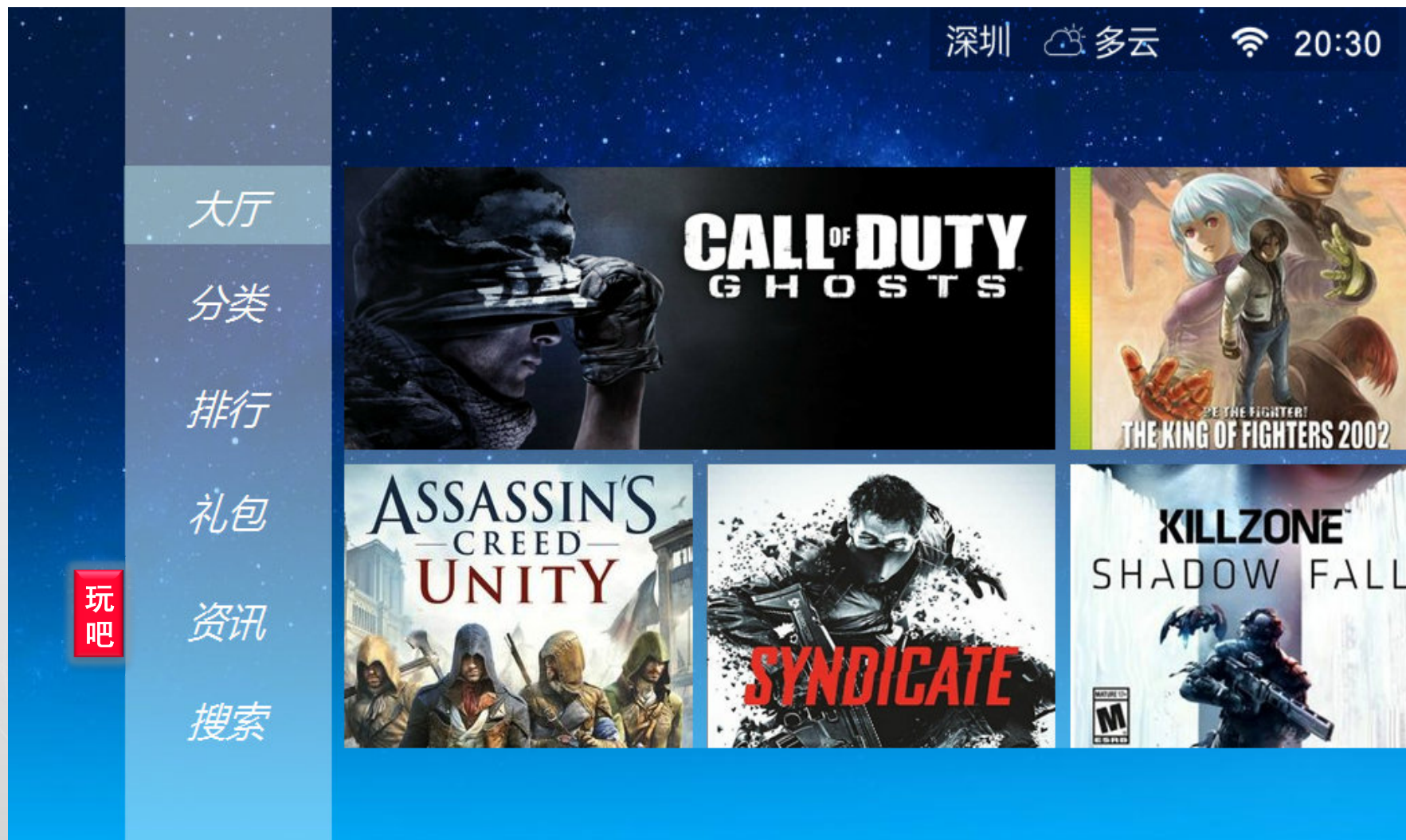
### 广电新媒体优势:

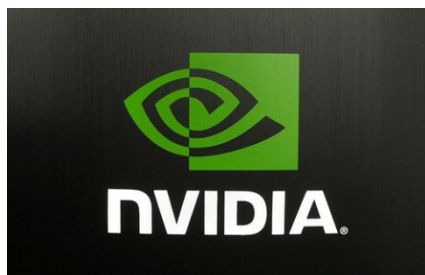
- ◆传媒行业专长
- ◆内容优势
- ◆更了解客户需求和体验
- ◆EPG的设计和呈现
- ◆新媒体的运营
- ◆产品创新
- ◆电视品牌形象

### UT斯达康:

- ◆灵活的EPG跨平台开发能力
- ◆专题、专栏的多样性应用
- ◆创新看吧模式
- ◆项目经验多，横向比较，博采众家之长
- ◆有长期的技术积累，熟练运用各种技术
- ◆研发团队有强有力的技术支撑
- ◆专注前沿技术，掌握行业动向。







## Nvidia在中国大陆地区唯一的IDH厂商

操作方式

玩法

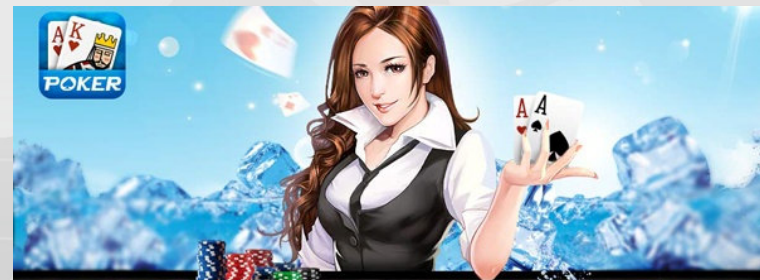
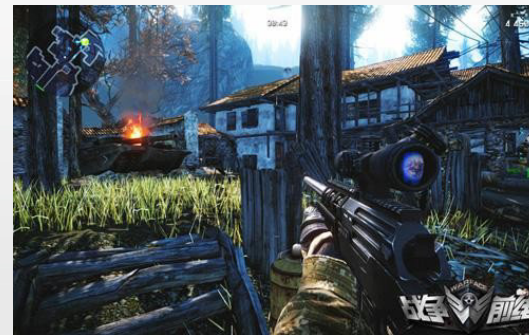
用户年龄

- 针对电视作为家庭公众大屏的特征，以及复杂的输入设备环境。对游戏进行多维度的分类。
- 以操作方式作为“分类”栏目的核心分类方式，玩法作为为玩家推荐游戏的依托，用户年龄作为“游戏专题”的组织方式。多维度分类，但不增加用户的理解成本，只为玩家带来更舒适的体验。
- 在操作方式上，玩吧的游戏涵盖遥控器、手柄、双屏互动和鼠标。满足各种操作喜好的用户的需求。





丰富的游戏内容，老少皆宜

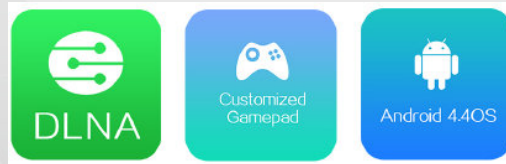


**节能型四核A7 CPU**----低功耗节能型四核A7 处理器，同时支持IPTV+OTT应用，不仅视频体验优秀，同时满足时兴游戏机娱乐需求。

**变视频终端为游戏机**----大量轻量级游戏增加亲子感情，已经适配几十款经典的游戏值得回味，同时主流游戏商城游戏任你随意下载。



**H.265视频译码节省带宽**----MC8637支持H.265译码，同样高清视频为你节省近一半带宽，市面上同级别产品只支持H.264视频格式。



**可靠Wi-Fi与蓝牙连接**----主芯片集成Wi-Fi与蓝牙，双频Wi-Fi更稳定，蓝牙功能方便与智能家居设备和外设通讯。

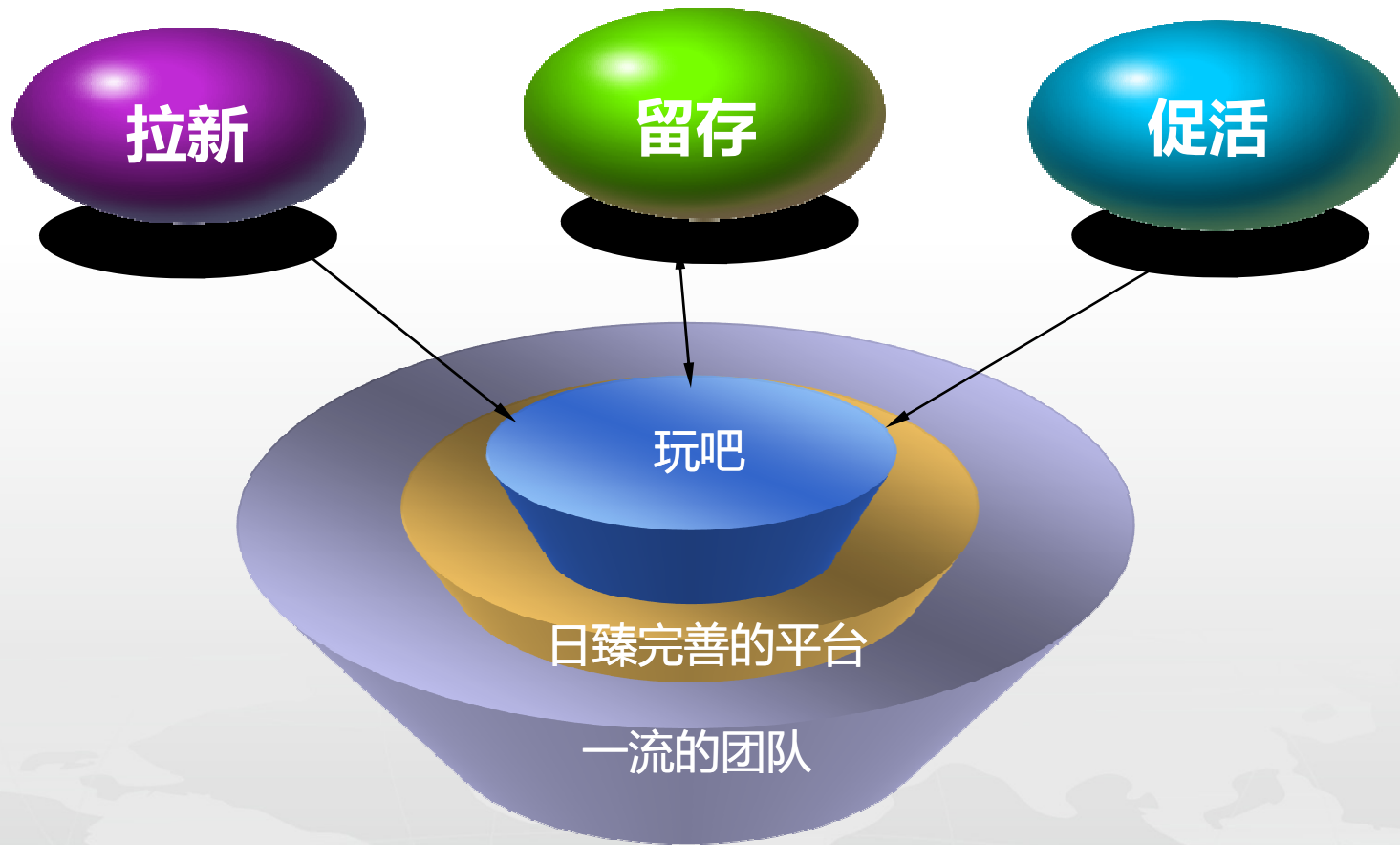


**旗舰游戏型机顶盒**----MC8718搭载NVIDIA最新推出的Tegra K1芯片，在视频、游戏上都有突破性的表现。用户可以在小巧的盒子上体验到台式机显卡级的高性能设备带来的娱乐快感。这款产品不仅能够在本地图大型游戏，更有PC Stream、云游戏等新的游戏类型，极大地提高了游戏的数量和质量。



**超强性能处理器带来澎湃动力**----最新 Nvidia Tegra K1 处理器，192 个 NVIDIA CUDA 核心GPU，全新Kepler架构，四核+1辅助省电核心（28nm，2.3GHz），2W超低功耗。支持4k（4096x2160）超高清分辨率媒体播放，支持3D视频输出。





客户成功才是我们的成功

# Thank You !

